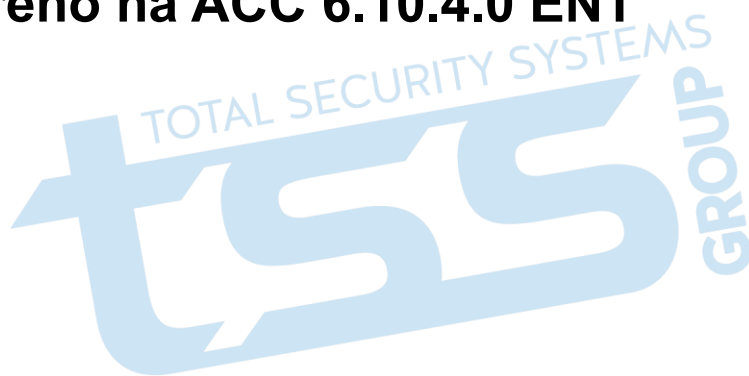


Avigilon Control Center™

Manuál pro časosběrné snímky

Ověřeno na ACC 6.10.4.0 ENT

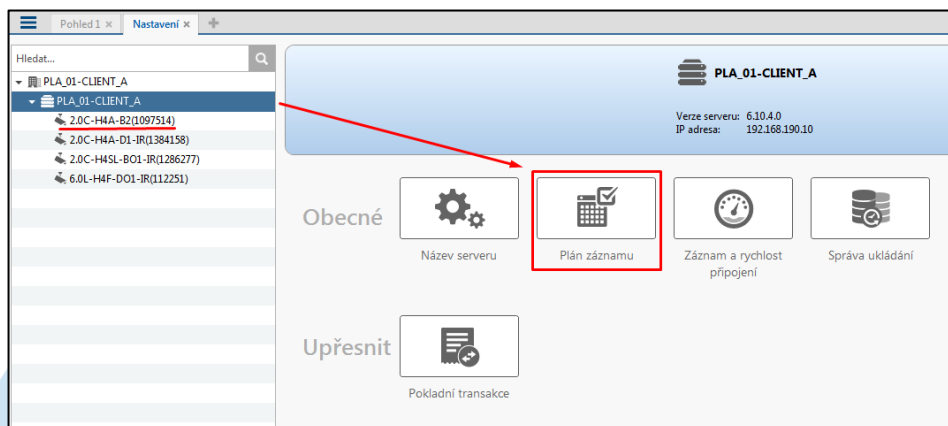


ZABEZPEČ.TO

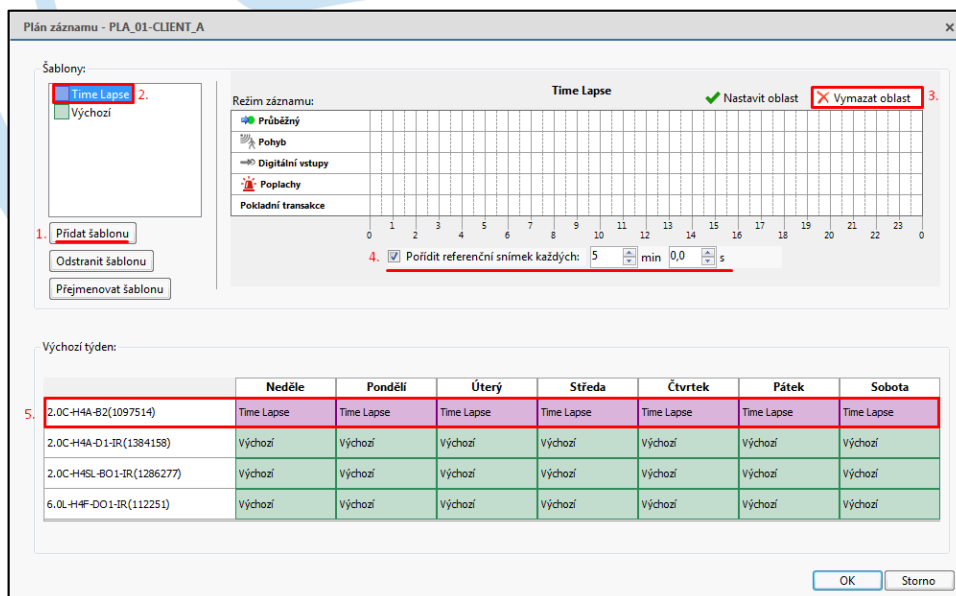
Nastavení časosběrných snímků

Instrukce pro nastavení časosběrných snímků:

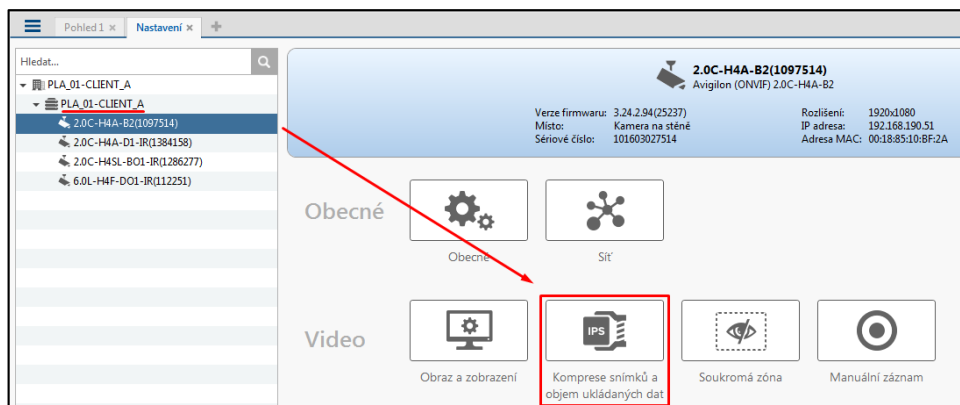
1. V nastavení serveru zvolte **Plán záznamu**.



2. Přidejte **novou šablonu** a tuto pojmenujte odpovídajícím způsobem. V denním časovém rozvrhu vypněte všechny režimy záznamu pomocí tlačítka **Vymazat oblast**.
3. Zatrhněte možnost **Pořídít referenční snímek každých:** a zvolte interval pořízení snímku. V našem případě je to **5 minut**.
4. Vytvořenou šablonu aplikujte na zvolenou kameru a požadované dny a potvrďte tlačítkem **OK**.




- V nastavení kamery zvolte nabídku **Komprese snímků a objem ukládaných dat**.

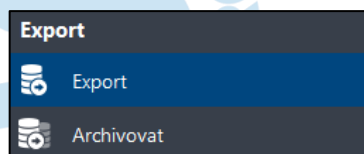


- Nastavte formát na **MJPEG** a objem ukládaných snímků na **1,0 sn./s**. Kvalita a rozlišení obrazu je ponechána na vaší volbě. Potvrďte pomocí tlačítka **OK**.

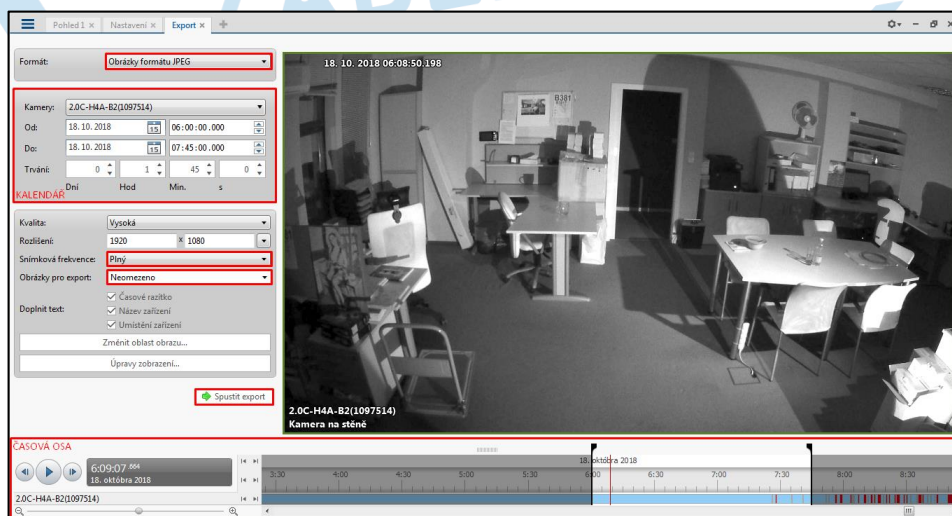
Export časosběrných snímků

Pro export časosběrných snímků v daném čase proveďte následující.

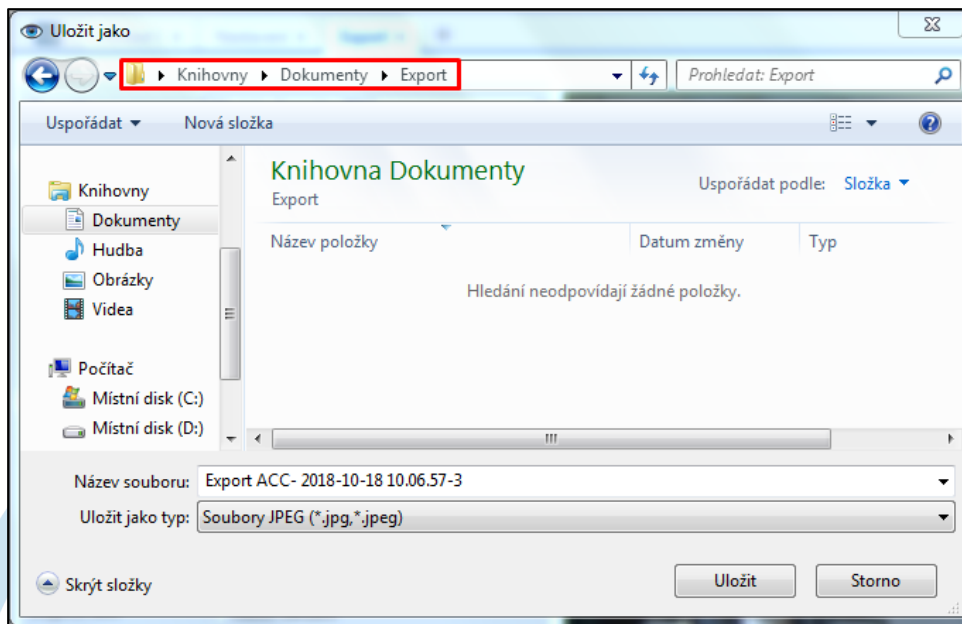
- Vyčkejte na kamerový záznam.
- Z nabídky **Nový úkol**  v levém horním rohu Aplikace Avigilon Control Center Client a vyberte nabídku **Export**.



- Z nabídky **Formát** vyberte **JPEG** a zvolte kameru, která zachytávala časosběrné snímky. Zadejte časový úsek, ze kterého požadujete exportovat snímky a nastavte **Snímkovou frekvenci** na **Plný**. V položce **Obrázky pro export** pak zadejte **Neomezeno**.



- Pro export požadovaných snímků klikněte na tlačítko **Spustit export** a vyberte cílovou složku pro uložení snímků.



- Požadované snímky budou uloženy ve formátu **JPEG**.

