

:TSS GROUP

KATALÓG PRODUKTOV

MORLEY  **IAS**
FIRE SYSTEMS

Honeywell

:TSS GROUP
zabezpeč.to

POŽIARNE ÚSTREDNÉ ADRESOVATEĽNÉ

DXc1 714/001/117



- 1 kruhová slučka, max. 198 prvkov v systéme (99 ks autom. hlásičov + 99 ks ďalších adresných prvkov) na 1 slučke, max. odber 500 mA na 1 slučke, max. dĺžka vedenia 2 km
- dve sirénové linky, max. 1 A odber, max. 1 km
- zálohovanie 2x TP 12-7 akumulátorom
- výstupné relé na doske: PROG , FIRE, FAULT
- inštalácia na omietku aj do 19" racku pomocou **795-119**
- rozmery š. 390 x v. 260 x h. 147 mm
- EN 54-2, EN 54-4

DXc2 714/001/227



- 2 kruhové slučky, max. 396 prvkov v systéme (99 ks autom. hlásičov + 99 ks ďalších adresných prvkov) na 1 slučke, max. odber 500 mA na 1 slučke, max. dĺžka vedenia 2 km
- dve sirénové linky, max. 1 A odber, max. 1 km
- zálohovanie 2x TP 12-18 akumulátorom
- výstupné relé na doske: PROG , FIRE, FAULT
- inštalácia na omietku aj do 19" racku pomocou **795-120**
- rozmery š. 390 x v. 391,5 x h. 147 mm
- EN 54-2, EN 54-4

DXc4 714/001/247



- 4 kruhové linky, max. 792 prvkov v systéme, (99 ks autom. hlásičov + 99 ks ďalších adresných prvkov), max. odber 500 mA na 1 slučke, max. dĺžka vedenia 2 km
- dve sirénové linky, max. 1 A odber, max. 1 km
- zálohovanie 2x TP 12-18 akumulátorom
- výstupné relé na doske: PROG , FIRE, FAULT
- inštalácia na omietku aj 19" racku pomocou **795-120**
- rozmery š. 390 x v. 391,5 x h. 147 mm
- EN 54-2, EN 54-4

	DXc1 714/001/117	DXc2 714/001/227	DXc4 714/001/247
Kruhová slučka	1x	2x	4x
Max. počet prvkov	198	396	792
Max. odber slučky	500 mA	500 mA	500 mA
Max. odber sirénovej linky	1 A	1 A	1 A
Potreba zálohovania	TP 12-7	TP 12-18	TP 12-18
Rozmery (š x v x h)	390 x 260 x 147 mm	390 x 391,5 x 147 mm	390 x 391,5 x 147 mm

POŽIARNE ÚSTREDNÉ ADRESOVATEĽNÉ I PRÍSLUŠENSTVO

709-701-001



- vzdialené pasívne zobrazovacie tablo
- rozhranie RS-485
- prehľadný LCD displej
- doplnkové zobrazenie LED

709-601-001



- vzdialené aktívne ovládacie tablo, rozhranie RS-485
- prehľadný LCD
- doplnkové zobrazenie LED
- tlačidlá pre stíšenie, umlčanie, resetovanie, prijatie, evakuácia a testovanie

FBF2003.CZ



- obslužné pole požiarnej ochrany pre DXc1 a DXc2
- 7x LED optická indikácia prevádzkových stavov
- 5x tlačidlové ovládanie
- nutnosť rozšíriť o I/O kartu **795-132**

FAT4000-HW.CZ



- požiarne panel s displejom
- potrebný interface **784871**
- grafický displej 6 x 20 znakov
- zobrazenie stavov (prevádzka, alarm, porucha, vypnutie)
- nutnosť rozšíriť o I/O kartu **795-132**

KTPO



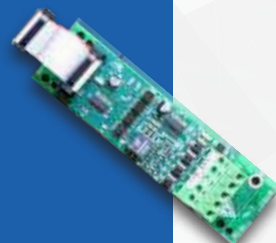
- kľúčový trezor požiarnej ochrany
- možnosť uloženia 3 kľúčov
- vnútorné vyhrievanie, magnetický tamper, inštalácia pod omietku, nerezové prevedenie, bez FAB zámku

795-099



- sieťová karta na zabezpečenie komunikácie medzi ústredňami DXc
- pre komunikáciu je potrebná karta v každej ústredni

795-122



- rozširujúca I/O karta, rozhranie RS-232 pre pripojenie tlačiarne a iných zariadení

POŽIARNE ÚSTREDNE ADRESOVATEĽNÉ I PRÍSLUŠENSTVO

795-132



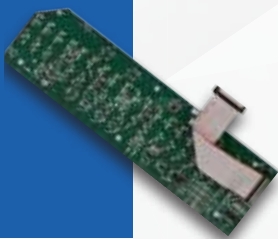
- rozširujúci I/O karta,
- rozhranie RS-485 pre pripojenie **FBF2003.CZ** a **FAT4000-HW.CZ**

020-891



- programovací kábel pre DXc ústredne
- prevodník s 1,5 m dlhým USB káblom
- CD s ovládačom

795-102



- LED indikačný panel poplachov
- 40 zón
- inštalácia do DXc ústredne

POL-200-TS



- nástroj pre diagnostiku Morley systémov
- 4,3" farebná dotyková obrazovka
- napájanie 6x AA akumulátormi
- nabíjačka v balení

795-124



- LED indikačný panel poplachov
- 80 zón
- inštalácia do DXc ústredne

Kniha EPS SK



- kniha elektrickej požiarnej signalizácie
- určená pre zápis prevádzkových hlásení a pravidelných kontrol

795-118



- prístupový kľúč do ústredne DXc
- sada kľúčov a elektrický zámok
- určené na prístup do 2. úrovne

POŽIARNE ÚSTREDNE ADRESOVATEĽNÉ I PRÍSLUŠENSTVO

784871



- komunikačná karta pre **FAT4000-HW.CZ**
- rozhranie **RS-422 / RS-485**, s galvanickým oddelením

795-119



- držiak určený pre montáž do 19" racku
- navrhnutý pre adresovateľný ovládací panel Morley DXc1

795-120



- držiak určený pre montáž do 19" racku
- navrhnutý pre adresovateľný ovládací panel Morley DXc2 a DXc4

797-090



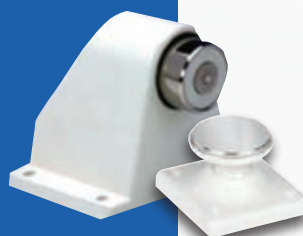
- kit na rozšírenie baterkového poľa pre ústredne DXc1, DXc2 a DXc4
- kovové predlžovacie puzdro s integrovaným napájaním 24 V / 3 A
- 2 plastové kryty
- priestor pre 2x **TP 12-18**

04390-31



- pridržný elektromagnet dverí pre montáž na podlahu a dvere
- pridržná sila 200 N (20 kg), vrátane kotvy s kĺbom
- manuálne odblokovacie tlačidlo umožňuje zatvorenie dverí bez spustenia požiarneho poplachu

04390-41



- pridržný magnet dverí pre montáž na podlahu a dvere
- pridržná sila 200 N (20 kg), vrátane kotvy s kĺbom
- manuálne odblokovacie tlačidlo umožňuje zatvorenie dverí bez spustenia požiarneho poplachu

04390-92



- podlahový držiak magnetu na dvere
- určený pre magnety **04390-31** a **04390-41**

AUTOMATICKÉ HLÁSIČE

ADRESOVATEĽNÉ

HM/PSE



- opticko-kouřový hlásič
- manuálne adresovateľný pomocou otočných prepínačov
- obsahuje mikroprocesor pre nastavenie citlivosti a potlačenie falošných poplachov
- obsahuje 2x statusové LED
- napájanie z linky
- 1x výstup na vzdialený diódový indikátor **781814**
- inštaluje sa do päťice **MI/B501AP/IV**

HM/FHSE



- termomaximálny teplotný hlásič - senzor A1S / 58 °C
- manuálne adresovateľný pomocou otočných prepínačov
- obsahuje mikroprocesor pre potlačenie falošných poplachov
- obsahuje 2x statusové LED
- napájanie z linky
- 1x výstup na vzdialený diódový indikátor **781814**
- inštaluje sa do päťice **MI/B501AP/IV**

HM/RHSE



- teplotný hlásič termodiferenciálny - senzor A1R / 58 °C
- manuálne adresovateľný pomocou otočných prepínačov
- mikroprocesor pre potlačenie falošných poplachov
- termodiferenciálny 10 °C / min. senzor A1R / 58 °C
- obsahuje 2x statusové LED
- 1x výstup na vzdialený diódový indikátor **781814**
- inštaluje sa do päťice **MI/B501AP/IV**

HM/PTSE



- kombinovaný opticko-dymový a teplotný hlásič
- manuálne adresovateľný pomocou otočných prepínačov
- obsahuje mikroprocesor pre nastavenie citlivosti a potlačenie falošných poplachov
- obsahuje termostatický a termodiferenciálny senzor
- obsahuje 2x statusové LED
- 1x výstup na vzdialený diódový indikátor **781814**
- inštaluje sa do päťice **MI/B501AP/IV**

AUTOMATICKÉ HLÁSIČE

ADRESOVATEĽNÉ I PRÍSLUŠENSTVO

MI/B501AP/IV



- päťica pre hlásiče požiaru, sirény a majáky
- skrutkovacie svorkovnice prierezov vodiča do 2,5 mm²
- biely plast
- priestor pre štítok s popismi

SMK400AP-IV



- inštaláčna krabica pre päťicu hlásiča požiaru
- nadomietková inštalácia
- pre kabeláž do priemeru 20 mm
- rozmery 102 x 22 mm
- balenie je po 10 kusov

TLAČIDLOVÉ HLÁSIČE ADRESOVATEĽNÉ

M5A-RP06FF-K013-41



- tlačidlový požiarny hlásič s transparentným krytom
- adresovateľný pomocou otočných prepínačov
- manuálna signalizácia požiaru
- statusová informačná LED
- resetovateľný kľúčikom
- bez sklíčka
- obsahuje skratový izolátor
- červené prevedenie
- inštalácia pod omietku
- inštalácia nad omietku pomocou krabice **PS031W**

W5A-RP06SG-K013-41



- tlačidlový požiarny hlásič s transparentným krytom
- adresovateľný pomocou otočných prepínačov
- manuálna signalizácia požiaru
- statusová informačná LED
- resetovateľný kľúčikom so sklíčkom
- obsahuje skratový izolátor
- červené prevedenie
- krytie IP 67
- súčasťou balenia je krabica pre povrchovú montáž
- stlačením tlačidla dôjde k poškodeniu sklíčka

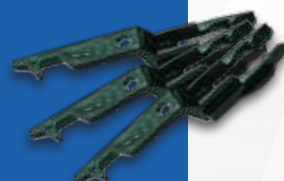
TLAČIDLOVÉ HLÁSIČE ADRESOVATEĽNÉ I PRÍSLUŠENSTVO

PS031W



- nástenná inštaláčna krabica pre tlačidlový hlásič **M5A-RP06FF - K013-41**
- rozmery v. 87 x š. 93 x h. 32 mm

SC070



- náhradné kľúče určené pre resetovanie tlačidlových hlásičov
- balenie obsahuje 10 kusov

PS200



- náhradný priehľadný kryt pre adresovateľné tlačidlové hlásiče

MUS156



- doplnková / náhradná sada skiel pre adresovateľné tlačidlové hlásiče podľa normy EN 54-11
- balenie obsahuje 10 kusov

LINEÁRNE HLÁSIČE ADRESOVATEĽNÉ

MI-LPB2-S2I



- adresovateľný lineárny hlásič
- pracuje na princípe odrazu svetla
- manuálne adresovateľný pomocou otočných prepínačov
- rozsah 5-70 m
- zväčšenie rozsahu do 100 m pomocou **6500-LRK**
- indikácia pohotovostného, poruchového a poplachového stavu pomocou LED diód

LINEÁRNE HLÁSIČE ADRESOVATEĽNÉ I PRÍSLUŠENSTVO

6500-LRK



- reflektor s dlhým dosahom (70 - 100 m)
- spolu s reflektorom, ktorý je dodávaný s lineárnym hlásičom s krátkym dosahom, zostavíme sadu 4 reflektorov pre dlhý dosah
- balenie obsahuje 3 reflektory (200 x 230 mm)

SIRÉNY A MAJÁKY

ADRESOVATEĽNÉ

WSO-PR-105



- adresovateľná siréna so zabudovaným skratovým izolátorom
- manuálne adresovateľná pomocou otočných prepínačov
- má 32 tónov a 3 úrovne hlasitosti
- piezoelektrický menič, max. akustický tlak 97 dB
- inštalácia do päťice **MI/B501AP/IV** alebo do inštalačných krabíc **BRR, WRR**
- krytie IP 24, IP 44 s použitím krabice **BRR** alebo IP 65 s použitím krabice **WRR**

WSS-PR-105



- adresovateľná siréna s červeným zábleskovým majákom a zabudovaným skratovým izolátorom
- manuálne adresovateľná pomocou otočných prepínačov
- má 32 tónov a 3 úrovne hlasitosti
- piezoelektrický menič, max. akustický tlak 97 dB
- výkonové diódové LED pole, frekvencia zábleskov 1 Hz
- inštalácia do päťice **MI/B501AP/IV** alebo do inštalačných krabíc **BRR, WRR**
- krytie IP 24, IP 44 s použitím krabice **BRR** alebo IP 65 s použitím krabice **WRR**

WST-PR-105



- adresovateľný maják s červeným zábleskovým svetlom a zabudovaným skratovým izolátorom
- manuálne adresovateľný pomocou otočných prepínačov
- výkonové diódové LED pole, frekvencia zábleskov 1 Hz
- inštalácia do päťice **MI/B501AP/IV** alebo do inštalačných krabíc **BRR, WRR**
- krytie IP 24, IP 44 s použitím krabice **BRR** alebo IP 65 s použitím krabice **WRR**

WSO-PP-N00



- biela adresovateľná siréna s bielym zábleskovým svetlom bez skratového izolátora
- je manuálne adresovateľná pomocou otočných prepínačov
- 32 tónov a 3 úrovne hlasitosti
- piezoelektrický menič, max. akustický tlak 97 dB
- výkonové diódové LED pole, frekvencia zábleskov 1 Hz
- inštalácia do päťice **MI/B501AP/IV** alebo do inštalačných krabíc **BRR, WRR**
- krytie IP 24

WST-PC-N00



- biely adresovateľný maják s červeným zábleskovým svetlom bez skratového izolátora
- je manuálne adresovateľná pomocou otočných prepínačov
- výkonové diódové LED pole, frekvencia zábleskov 1 Hz
- Inštalácia do päťice **MI/B501AP/IV** alebo do inštalačných krabíc **BRR, WRR**
- krytie IP 24

SIRÉNY A MAJÁKY

ADRESOVATEĽNÉ I PRÍSLUŠENSTVO

BRR



- hlboká nástenná inštalačná krabica červená
- obsahuje päťicu **MI/B501AP/IV**
- krytie IP 44

WRR



- hlboká vodotesná krabica, červená
- obsahuje päťicu **MI/B501AP/IV**
- krytie IP 65

MI/B501AP/IV



- päťica pre hlásiče požiaru, sirény a majáky
- skrutkovacie svorkovnice do prierezu 2,5 mm²
- biely plast
- priestor pre štítok s popismi

SIGNALIZAČNÉ ZARIADENIA

CWST-RR-S5



- zábleskový neadresovateľný maják s červeným svetlom
- synchronne spúšťanie záblesku
- frekvencia zábleskov 0,5 Hz
- pri nástennej montáži pokryje miestnosť šírky 9,0 m
- pri stropnej montáži pokryje miestnosť s priemerom 9,4m
- balenie obsahuje inštalačnú krabicu **CSR**
- krytie IP 21C

CWST-RW-W5



- zábleskový neadresovateľný maják s bielym svetlom
- synchronne spúšťanie záblesku
- frekvencia zábleskov 0,5 Hz
- pri nástennej montáži pokryje šírku miestnosti 9,0 m
- pri stropnej montáži pokryje miestnosť s priemerom 9,4 m
- balenie obsahuje inštalačnú krabicu **CWR**
- krytie IP 65

CWST-RW-S5



- zábleskový neadresovateľný maják s bielym svetlom
- synchronne spúšťanie záblesku
- frekvencia zábleskov 0,5 Hz
- pri nástennej montáži pokryje šírku miestnosti 9,0 m
- pri stropnej montáži pokryje miestnosť s priemerom 9,4 m
- balenie obsahuje inštalačnú krabicu **CSR**
- krytie IP 21C

CWSS-RW-W5



- kombinovaná siréna s optickým poplachovým signalizačným zariadením
- červené prevedenie, biele záblesky
- frekvencia zábleskov 0,5 Hz
- 32 signalizačných tónov, vrátane tónu DIN
- 6pinový DIP prepínač na nastavenie tónov
- možno aktivovať súčasne dva rôzne tóny
- max. akustický tlak 107 dB
- balenie obsahuje inštalačnú krabicu **CWR**
- krytie IP 65

SIGNALIZAČNÉ ZARIADENIA

CWSS-RW-S5



- kombinovaná siréna s optickým poplachovým signalizačným zariadením
- červené prevedenie, biele záblesky
- frekvencia zábleskov 0,5 Hz
- 32 signalizačných tónov, vrátane tónu DIN
- 6pinový DIP prepínač na nastavenie tónov
- možno aktivovať súčasne dva rôzne tóny
- max. akustický tlak 107 dB
- balenie obsahuje inštalačnú krabicu **CSR**
- krytie IP 21C

CWSO-RR-W1



- siréna v červenom prevedení
- synchronne spúšťanie zvuku
- hlasitosť nastaviteľná v 2 úrovniach priamo na zariadení
- 32 signalizačných tónov, vrátane tónu DIN
- 6pinový DIP prepínač na nastavenie tónov
- max. akustický tlak 107 dB
- balenie obsahuje inštalačnú krabicu **CWR**
- krytie IP 65

781814



- vzdialený diódový indikátor
- 3 červené poplachové diódy
- príslušenstvo k automatickým adresovateľným hlásičom

SIGNALIZAČNÉ ZARIADENIA I PRÍSLUŠENSTVO

CSR



- náhradná sada nízkych inštalačných krabíc
- určená pre konvenčné sirény a zábleskové majáky
- balenie obsahuje 5 ks

VSTUPNO-VÝSTUPNÉ MODULY

ADRESOVATEĽNÉ

MI-IM10-S2I



- desaťkanálový vstupný modul so skratovým izolátorom
- nepoužité vstupy je možné vypnúť pre “ušetrenie” adres
- modul sa dodáva bez krabičky
- je určený na montáž do krabičky **KR 240-650C**

MI-CR6-S2I



- šesťkanálový NO/NC výstupný modul so skratovým izolátorom
- relé 2 A / 30 V DC
- modul sa dodáva bez krabičky
- je určený na montáž do krabičky **KR 240-650C**

M501MEA



- miniatúrny jednokanálový vstupný modul
- manuálne adresovateľný pomocou otočných prepínačov
- jeden monitorovaný vstup ukončený rezistorom 47 kOhm
- vhodný na montáž do prípojnej krabice
- dĺžka prívodných vodičov 150 mm

MI/DISO



- izolačný modul sa inštaluje medzi skupiny zariadení na ochranu vedenia
- modul odpojí linku v prípade skratu alebo poklese napätia pod 4 V
- inštalácia do krabice alebo na DIN lištu
- trojfarebná signalizácia stavu LED diódami

MI/D240CMO



- adresovateľný reléový výstupný modul slúži na prepínanie napájania pre externé zariadenia
- je vybavený dvojpólovým výstupným NO/NC kontaktom pre ovládanie zariadení s napätím 240 V
- obsahuje ochranu proti skratu
- súčasťou je inštalčná krabica

VSTUPNO-VÝSTUPNÉ MODULY ADRESOVATEĽNÉ

MI/DCZRM



- konvenčný modul pre monitorovanie oblasti
- inštalácia do krabice alebo na DIN lištu
- manuálne adresovateľný pomocou otočných prepínačov
- slúži na pripojenie neadresovateľných hlásičov k analógovému adresovateľnému požiarnejmu systému
- monitoruje otvorený obvod a skrat
- napájanie z kruhovej linky

MI/DCMO



- výstupný jednokanálový modul
- inštalácia do krabice alebo na DIN lištu
- manuálne adresovateľný pomocou otočných prepínačov
- trojfarebná signalizácia stavu LED diódami
- vstavaný skratový izolátor

MI/D2ICMO



- vstupno-výstupný modul
- obsahuje 2 strážené vstupy a 1 reléový NO/NC výstup 30 V DC / 2 A
- inštalácia do krabice alebo na DIN lištu
- manuálne adresovateľný pomocou otočných prepínačov
- trojfarebná signalizácia stavu LED diódami
- vstavaný skratový izolátor
- slúži na monitorovanie stavov (poplach a porucha) na externých zariadeniach, ich resetovanie alebo aktiváciu požiarnej ústredne

MI/DMM2I



- vstupný dvojkanálový modul
- obsahuje 2 vstupy
- inštalácia do krabice alebo na DIN lištu
- manuálne adresovateľný pomocou otočných prepínačov
- trojfarebná signalizácia stavu LED diódami
- vstavaný skratový izolátor

MI/DMMI



- vstupný jednokanálový modul
- obsahuje 1 vstup
- inštalácia do krabice alebo na DIN lištu
- manuálne adresovateľný pomocou otočných prepínačov
- trojfarebná signalizácia stavu LED diódami
- vstavaný skratový izolátor

VSTUPNO-VÝSTUPNÉ MODULY ADRESOVATEĽNÉ I PRÍSLUŠENSTVO

KR 240-650C



- inštalačná krabica plastová v sivom prevedení
- použitie na vnútorné aj vonkajšie prostredie
- rozmery š. 240 x v. 190 x h. 95 mm
- pracovná teplota od -5 °C do +60 °C
- vyrobená z oheň nešíriacej zmesi
- testovaná až do +650 °C
- membránové káblové priechodky
- krytie IP 66

M200E-DIN



- držiak pre montáž na DIN lištu
- používa sa na montáž jedného adresovateľného modulu

SMB6-V0



- inštalačná krabica pre 6 adresovateľných modulov
- krabica je uzatvárateľná s polopriehľadným krytom

M200SMB



- inštalačná krabica pre adresovateľné moduly
- krabica je pripravená pre 1 modul
- krabica je uzatvárateľná s polopriehľadným krytom

NAPÁJACIE ZDROJE

HLSPS25



- napájací zdroj s výstupom 24 V DC / 3 A
- má monitorovanie uzemnenia a poruchový reléový vstup k voliteľnému odpojeniu dobíjanie batérie
- priestor pre dva akumulátory **TP 12-18**
- spĺňa normu EN 54-4
- krytie IP 30

HLSPS50



- napájací zdroj s výstupom 24 V DC / 5 A
- má monitorovanie uzemnenia a poruchový reléový vstup k voliteľnému odpojeniu dobíjanie batérie
- priestor pre dva akumulátory **TP 12-18**
- spĺňa normu EN 54-4
- krytie IP 30

AKUMULÁTORY

TP 12-7



- bezúdržbový akumulátor s napätím 12 V a kapacitou 7 Ah
- je určený pre požiarne ústredňu DXc1

TP 12-18



- bezúdržbový akumulátor s napätím 12 V a kapacitou 18 Ah
- je určený pre požiarne ústredne DXc2 a DXc4

NÁHRADNÉ DIELY

795-109-002



- náhradná základná doska určená pre požiarnu ústredňu DXc1

V354005



- nabíjačka určená pre nástroj na diagnostiku **POL-200-TS**

795-110-002



- náhradná základná doska určená pre požiarnu ústredňu DXc2 a DXc4

795-106



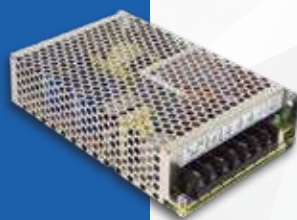
- náhradný napájací zdroj pre požiarnu ústredňu DXc1

795-111



- náhradná rozširujúca dvojslučková doska určená pre požiarnu ústredňu DXc4

795-107



- náhradný napájací zdroj pre požiarnu ústredňu DXc2 a DXc4

797-021



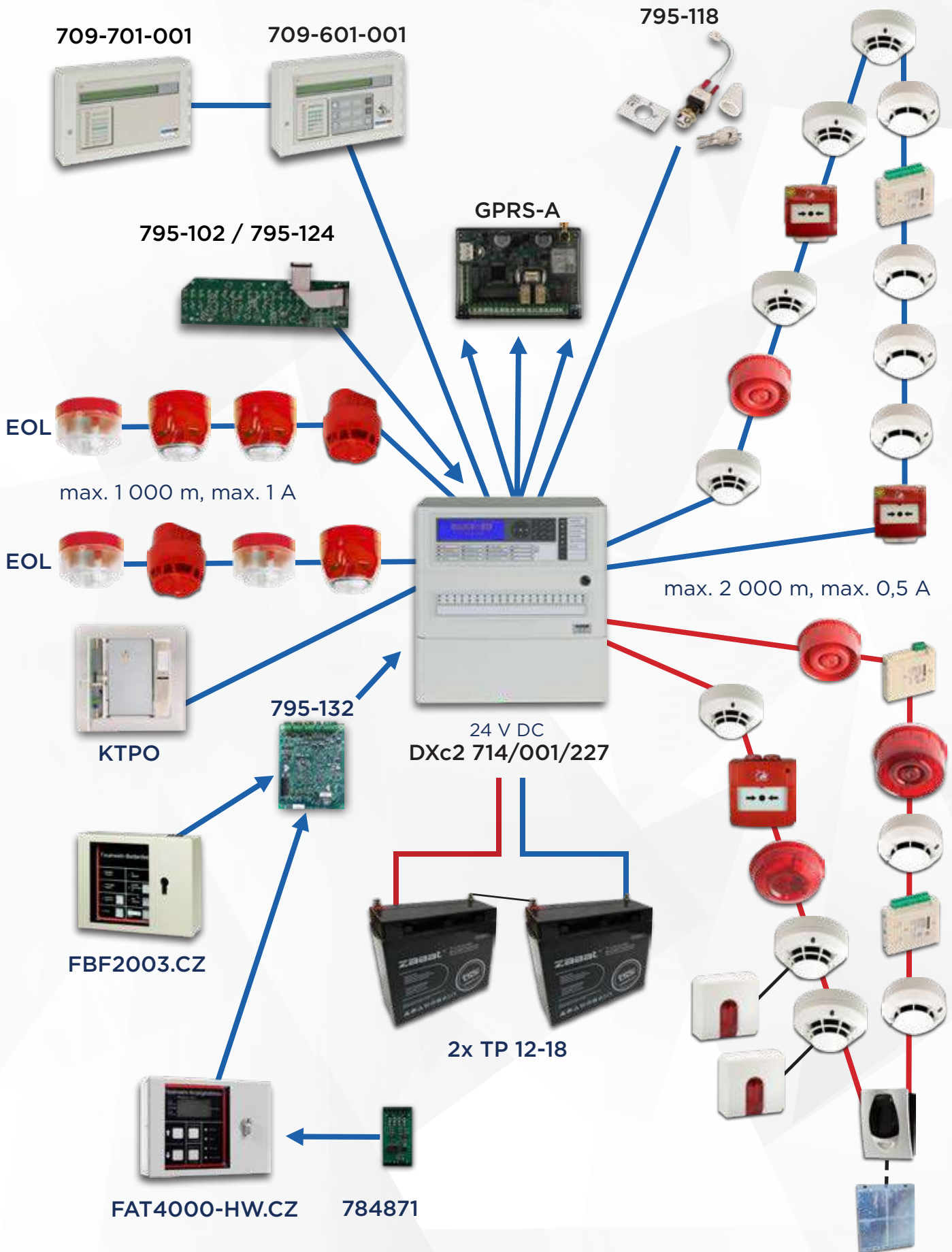
- náhradný kľúč určený k dvierkam pre všetky požiarné ústredne DXc

795-104



- náhradné dvierka pre požiarné ústredne ovládacie panely DXc
- vhodné pre všetky varianty DXc1, DXc2 a DXc4

SCHÉMA ZAPOJENIA



MORLEY  **IAS**
FIRE SYSTEMS

Honeywell



Váš distribútor



www.tssgroup.sk