

Camibox-CPS

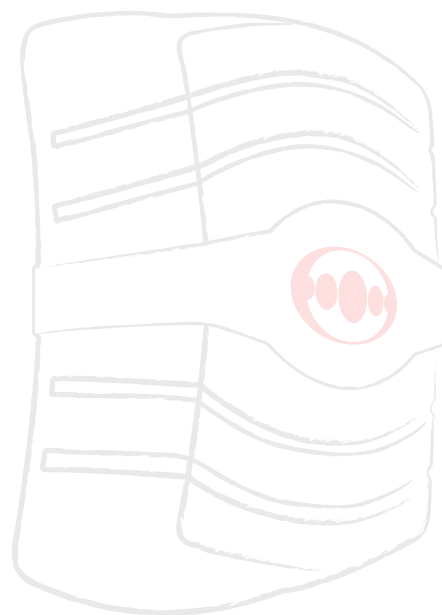
Systém trvalého napájení jednotek CAMIBOX, kamer, čidel a dalších elektronických prvků v místech, kde je dostupné pouze přerušované elektrické napájení (verze CPS-B), nebo do míst kde není dostupné žádné napájení (verze CPS-S).

Pokud do zařízení nejsou připojovány IP prvky (např. IP kamery), ale kamery analogové, tak převodníky z analogového signálu na IP data pro přenos CAMIBOX je možné pohodlně umístit do připraveného prostoru uvnitř zařízení. Není tedy nutné pro takové prvky používat další ochranné skříně.

Uvnitř zařízení jsou také k dispozici ovládací prvky a informační LCD panely pro přehled o stavu nabíjení/vybití. Zařízení jí dostatečně chráněno proti vandalům, jelikož dveře od zařízení jsou bezpečně zamykatelné pomocí FAB a originálního klíče.

Napájení bezdrátového přenosu CAMIBOX zajišťuje PoE napájení, které je vyvedeno na každý Ethernetový vstup/výstup na zařízení. Toto napájení po Ethernetu je možné využít i pro další připojená zařízení. Pokud zařízení neumožňuje takový způsob napájení, je možné napájecí napětí vyvést připravenými průchodkami z vnitřní části skříně, kde je pro tento účel připravena konektor.

Zařízení je bezobslužné, jelikož baterie použité v zařízení mají životnost více jak 7 let (2–8 tisíc cyklů nabití/vybití), není tedy nutná jejich údržba nebo výměna.

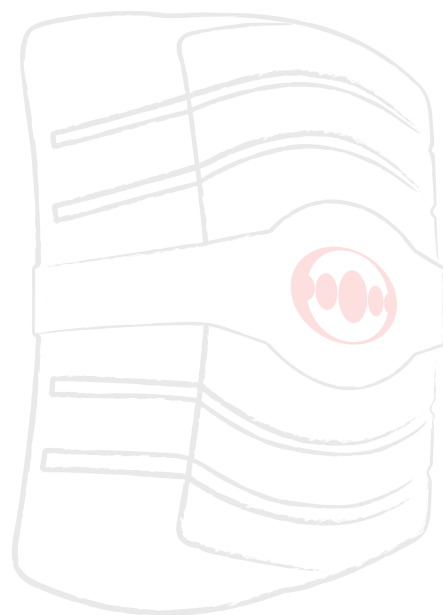


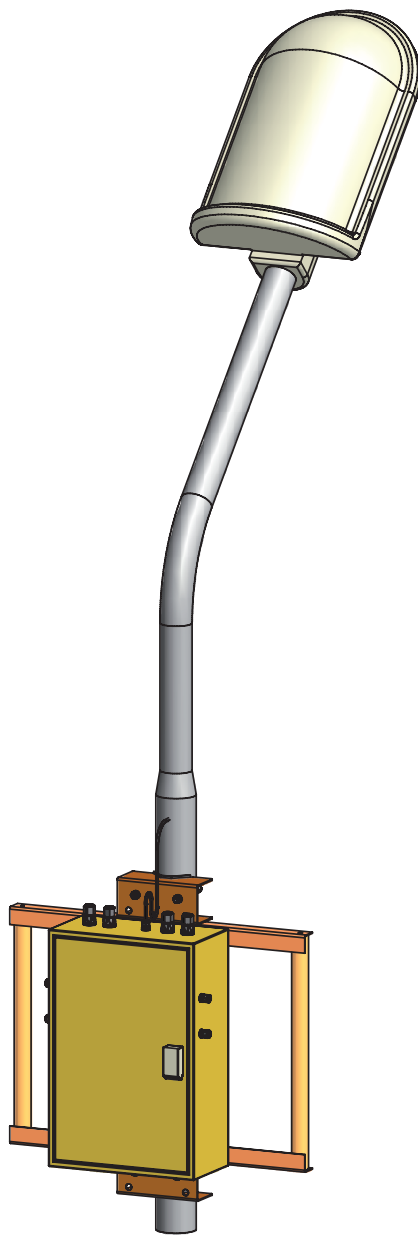
Camibox-CPS-B

Je verze určená pro umístění na stožár pouličního osvětlení.

V noční době, kdy lampa svítí, tedy kdy je ve sloupu dostupné napětí, je CPS dobíjena do plné kapacity. V denní době, kdy je do lampy přerušeno napájení, jsou zařízení, která jsou připojena na CPS napájena z baterií, umístěných v CPS.

Zařízení má tvar kovové, zamykatelné skříně. Přívod napájení je uskutečněn pomocí kabelu, který je součástí dodávky a který se tělem lampy přivede do dolní části, kde se připojí na svorkovnici. Zařízení je upevněno k ocelové konstrukci, která slouží k upevnění na sloup, ale zároveň konstrukce poskytuje pozice pro upevnění kamer. Kamery je možné na konstrukci pohodlně instalovat a připojit před zdvižením na sloup. Instalaci celého kompletu usnadňuje montážní oko, v horní části konstrukce.




Označení

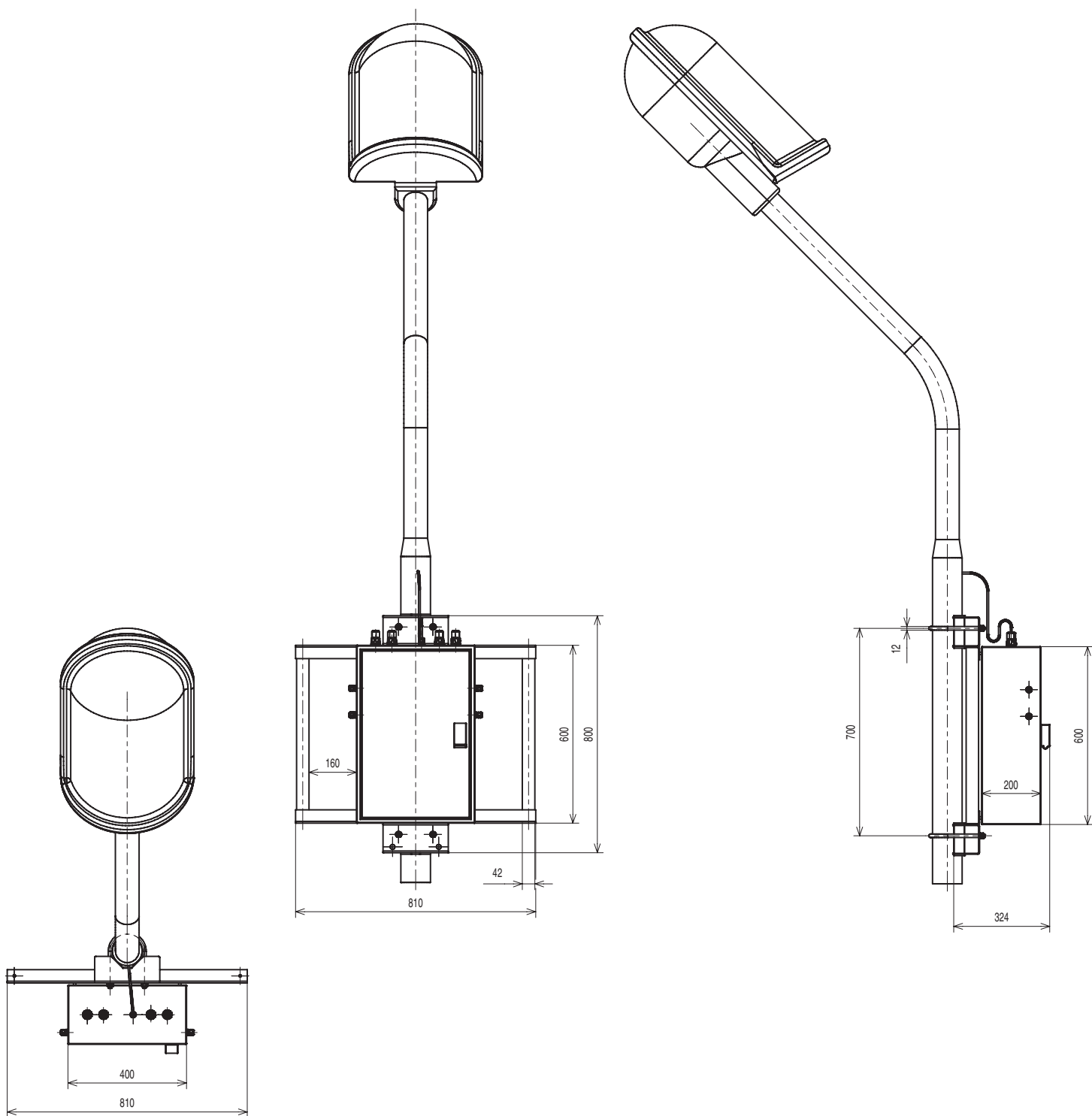
produktové označení (objednávací číslo):	CamiBOX-CPS-S-12-80
EAN:	8595557829393

Základní vlastnosti

shoda:	CE
počet průchodů pro analogový signál	4
počet Ethernet (LAN) vstupů/výstupů (PoE):	4

Vlastnosti bateriové části

způsob dobíjení:	110 ~ 230V, 50 Hz
výstupní napětí na PoE Ethernet konektorech:	12 V, kontakty 4,5 +, kontakty 7,8 –
výstupní napětí konektoru uvnitř zařízení	12 V, DC, plus na vnitřním kolíku
kapacita baterií:	80 Ah
maximální průměrný odběr (v součtu):	3,3 A
maximální odběr (v součtu):	30 A
hmotnost (bez konstrukce):	29 kg
hmotnost (s konstrukcí):	35 kg
rozměry skříně:	60 x 40 x 20 cm
rozměry vnitřního prostoru pro převodníky:	40 x 20 x 10 cm
způsob uchycení:	na stožár
průměr stožáru:	min. 80 mm
součásti dodávky – třmeny pro Ø stožáru:	80 a 120 mm
součásti dodávky – ocelová páska pro Ø stožáru:	> 120 mm


Pracovní podmínky

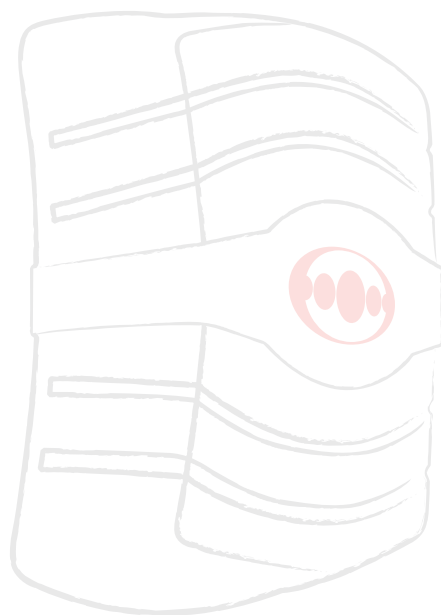
provozní teplota okolí:	-25 °C ~ +50 °C
stupeň krytí (IEC 60529):	IP 65
pracovní poloha:	ve svislé poloze

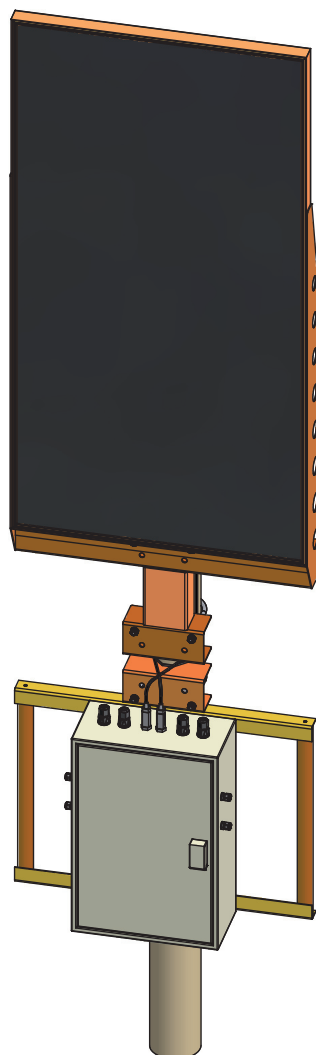
Camibox-CPS-S

Je verze určená do vnějšího prostředí, do míst, kde chybí jakýkoliv přívod elektřiny. energii v tomto případě dodává sluneční záření.

Bateriová část je shodná s verzí CPS-B. Verze CPS-S ovšem nemá vstup pro napájení ze sítě, ale má vstup pro připojení solárního panelu, který je součástí dodávky. Solární panel je dodáván včetně ocelové konstrukce pro upevnění na stožár.

CPS-S je solární systém. Při výběru vhodné verze CPS-S je nutné počítat s rezervou, která je nutná pro nepřerušovaný provoz i v době, kdy není dostatečně dlouhý sluneční svit. Při dlouhodobé nepřízni počasí může dojít i k přerušení dodávek napětí pro napájení spotřebičů a tedy k přerušení funkce do doby, kdy dostatečný sluneční svit dobije akumulátor. S výběrem optimálního typu vám rád pomůže váš dodavatel systému CAMIBOX.




Označení

produktové označení (objednávací číslo):	CamiBOX-CPS-S-12-80
EAN:	8595557829430

Vlastnosti bateriové části

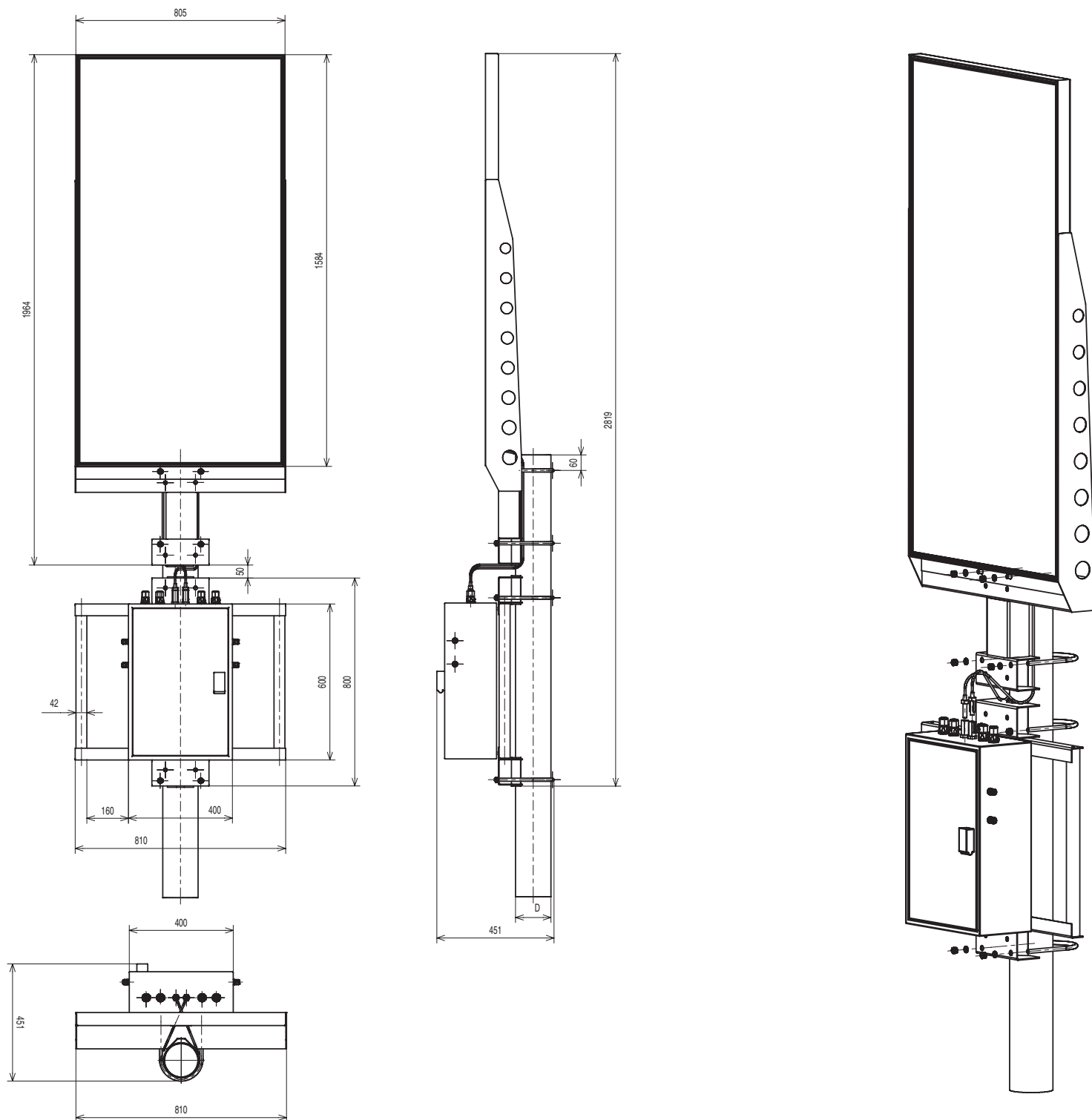
způsob dobíjení:	z dodané solární části, vstup MC konektory
výstupní napětí na PoE Ethernet konektorech:	12 V, kontakty 4,5 +, kontakty 7,8 –
výstupní napětí konektoru uvnitř zařízení	12 V, DC, plus na vnitřním kolíku
kapacita baterií:	80 Ah
maximální průměrný odběr (v součtu):	3,3 A
maximální odběr (v součtu):	20 A
hmotnost (bez konstrukce):	28 kg
hmotnost (s konstrukcí):	34 kg
rozměry skříně:	60 x 40 x 20 cm
rozměry vnitřního prostoru pro převodníky:	40 x 20 x 10 cm
způsob uchycení:	na stožár
průměr stožáru:	min. 80 mm
součásti dodávky – třmeny pro Ø stožáru:	80 a 120 mm
součásti dodávky – ocelová páska pro Ø stožáru:	> 120 mm

Základní vlastnosti

shoda:	CE
počet průchodů pro analogový signál	4
počet Ethernet (LAN) vstupů/výstupů (PoE):	4

Vlastnosti solární části

použitý typ panelu:	SANYO HIT-N235SE10
maximální výkon panelu:	235 Wp
prodlužovací kabel přiložen:	2 m, MC/MC
PSV (VSWR):	< 1,2
způsob uchycení:	na stožár
průměr stožáru:	min. 80 mm
součásti dodávky – třmeny pro průměry stožáru:	80 a 120 mm
součásti dodávky – ocelová páska pro průměry stožáru:	> 120 mm
rozměry skříně:	60 x 40 x 20 cm
rozměry vnitřního prostoru pro převodníky:	40 x 20 x 10 cm
způsob uchycení:	na stožár
průměr stožáru:	min. 80 mm
součásti dodávky – třmeny pro Ø stožáru:	80 a 120 mm
součásti dodávky – ocelová páska pro Ø stožáru:	> 120 mm


Pracovní podmínky

provozní teplota okolí:	-25 °C ~ +50 °C
stupeň krytí (IEC 60529):	IP 65
pracovní poloha:	ve svislé poloze
pracovní poloha solární části:	ve svislé poloze, osou směrem na Jih

Systém trvalého napájení jednotek CAMIBOX, kamer, čidel a dalších elektronických prvků v místech, kde není jinak dostupné nepřerušované elektrické napájení.

CAMIBOX-CPS-B

Je verze určená pro umístění na stožár pouličního osvětlení.

V noční době, kdy lampa svítí, tedy kdy je ve sloupu dostupné napětí 230V, je CPS dobíjena do plné kapacity. V denní době, kdy je do lampy přerušeno napájení, jsou zařízení, která jsou připojena na CPS napájena z baterií, umístěných v CPS.

Baterie mají životnost více jak 7 let (2-8 tisíc cyklů nabití/vybití), proto není nutná jejich údržba nebo výměna.

CPS-B má tvar kovové, zamykatelné skříně.

Přívod 230 V je uskutečněn pomocí 10 m kabelu, který je součástí dodávky.

Výstupy 12 V pro napájení zařízení jsou zásuvky RJ45 (na kontakty 4,5 je přivedeno +VDC, a na kontakty 7,8 je -VDC). Tedy vedení napájení k zařízení je předpokládáno pomocí UTP/FTP kabelu.

Součástí jednotky CPS je držák pro sloup o průměru 15 – 21 cm.

Elektrické a mechanické vlastnosti:

Katalogové označení	Vstup	Kapacita	Výstup	Počet výstupů	Rozměry	Hmotnost
CamiBOX-CPS-B-12-020	230 V	20 Ah	12 V	2	40x30x20 cm	9 kg
CamiBOX-CPS-B-12-040	230 V	40 Ah	12 V	3	40x30x20 cm	11 kg
CamiBOX-CPS-B-12-060	230 V	60 Ah	12 V	4	60x40x25 cm	15 kg
CamiBOX-CPS-B-12-080	230 V	80 Ah	12 V	5	60x40x25 cm	19 kg

Kapacita je vztažena na dobu, kdy není dostupné napájení 230V z lampy.

