

Obchôdzkový systém DigiTool™

Rosslare DigiTool™ je systém určený pre kontrolu činnosti SBS, strážnych služieb alebo iných hliadok vykonávajúcich pochôzku

- » umožňuje "kludný spánok" majiteľa objektu zabezpečením riadneho výkonu strážnej služby,
- » dokladuje jednoduchým spôsobom fyzickú prítomnosť ostražky v stanovený čas na stanovenom mieste
- » v databáze umožňuje dlhodobo ukladať údaje z kontroly jednotlivých obchôdzkových bodov/stanovišť (stav osvetlenia, uzamknutosť prístupových brán a dvier a pod.)

Obchôdzkový bod

- » miniatúrny kovový čip s priemerom 11 mm v plastovom puzdre so zakódovanou identifikáciou
- » odovzdanie informácie o obchôdzkovom bode jednoduchým priložením čítačky
- » možnosť rozmiestniť neobmedzené množstvo kontrolných bodov/stanovišť
- » jednoduchá montáž mechanickým pripevnením lepidlom, prinitovaním a pod.
- » bez aktívnych prvkov, bez potreby napájania, neobmedzená životnosť, bezporuchový chod



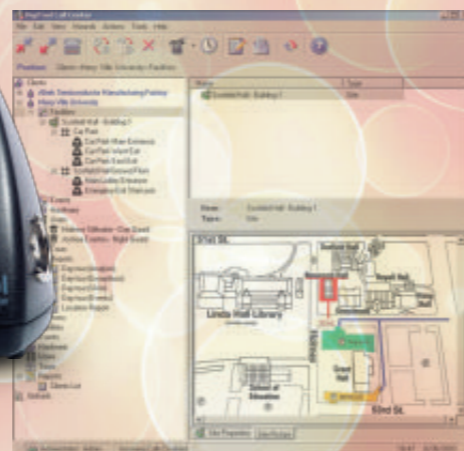
Čítačka obchôdzkových bodov

- » čítacie zariadenie vyhotovené v masívnom "obuškovom" dizajne
- » dátová kapacita až 8 000 údajov/čítacích bodov
- » možnosť použitia pre viacerých užívateľov prepnutím pomocou priloženia identifikátora
- » vibračná, akustická a LED signalizácia stavu zariadenia
- » vyčítanie identifikačného obchôdzkového bodu jednoduchým priložením zariadenia
- » akumulátor 1800 mAh, životnosť 300 000 vyčítaní

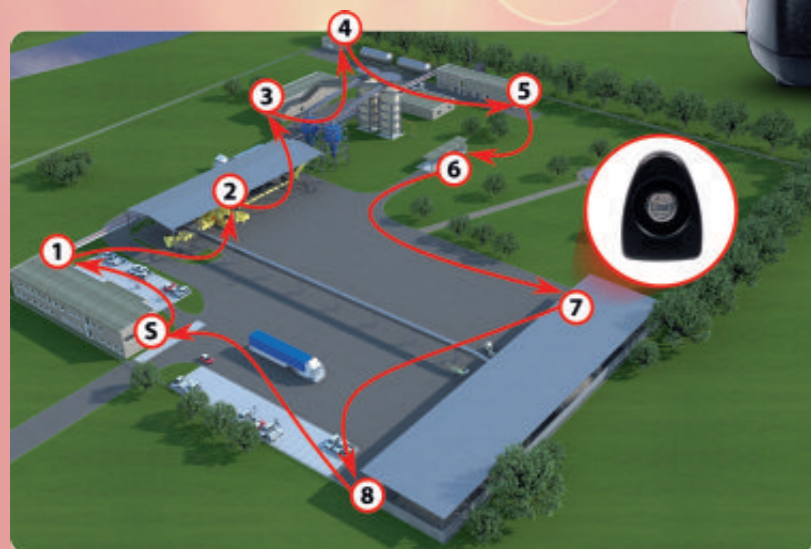


Zberná základňa pre čítačku čítačiek

- » zariadenie pre jednoduché vyčítanie a spracovanie údajov z čítačky
- » RS-232 port pre pripojenie k PC a spracovanie dát
- » LED a zvuková indikácia stavu
- » zabudované nabíjanie akumulátora čítačky



VÁŠ PREDAJCA:



Prístupové a obchôdzkové systémy

ROSSLARE
SECURITY PRODUCTS



PRÍSTUPOVÝ SYSTÉM ROSSLARE UMOŽŇUJE

- » kontrolovaný vstup a výstup do chránených priestorov a objektov bez použitia kľúčov, pohodlne a bezpečne pomocou číselného kódu alebo RFID karty
- » pridelovanie prístupových práv jednotlivým používateľom alebo skupine
- » autorizáciu oprávnenosti vstupu pomocou kódu, prístupovou kartou, biometriou
- » evidenciu dochádzky osôb a kontrolovať ich prítomnosť v objekte
- » eliminovať náklady súvisiace s výmenou zámkov, duplikovaním a výrobou kľúčov a pod.
- » spracovanie informácií o vstupe osôb a vyhodnotenie v inom systéme
- » šetriť náklady na správu rozsiahlych alebo vzdialených objektov sieťovým prepojením
- » redukovať potrebu prítomnosti fyzickej ostrahy/obsluhy vstupu



Sieťový prístupový systém ROSSLARE SECURITY PRODUCTS

- » vhodný pre použitie v rozsiahlych objektoch alebo vzdialených prevádzkach
- » umožňuje centrálnu ovládanie prostredníctvom PC až 256 vstupov
- » vstupné jednotky vyhotovením a funkcionalitou sú zhodné s autonómnym systémom
- » vzdialená komunikácia a prístup sú zabezpečené cez lokálnu počítačovú sieť alebo internet
- » obsluhuje sa bezplatným konfiguračným a užívateľským softvérom
- » informácie o vstupe je možné doplniť video záznamom



ROSSLARE SECURITY PRODUCTS Autonómny prístupový systém



- » je určený pre malé aplikácie doma, v úradoch, garážach, obchodoch a pod.
- » robustné, vode odolné vyhotovenie vstupných jednotiek zabezpečí ich dlhú životnosť
- » vyhrievanie, krytie IP 65, dovoľuje univerzálne použitie v interiéroch alebo vonkajšom prostredí
- » použitím inteligentného kontrolovaného zdroja zvýšite bezpečnosť systému
- » do vstupnej jednotky je možné nahráť až 500 používateľských kódov
- » zdvojená autentifikácia PIN kódom a PROXY prístupovou kartou zabráni možnosti zneužitia
- » optická a akustická signalizácia zjednodušuje použitie a programovanie systému



- » vstupná jednotka je vybavená 2 relé výstupmi pre dverné zámky
- » 2 spínacie vstupy umožňujú pripojenie odchodového tlačidla a pod.
- » optický tamper zabráni nepozorovanému poškodeniu/odcudzeniu vstupnej jednotky

PSC-25T inteligentný napájací zdroj

- » elektronicky eliminuje možnosť „obísť“ vstupnú jednotku a spojením jej kontaktov priamo zopnúť el. zámok
- » vstup pre dvernú jednotku, vstup pre odchodové tlačidlo, výstup ovládacieho relé zámku 12 V/1,2 A
- » integrovaná akustická signalizácia pre možnosť pripojenia vyzváňacieho tlačidla
- » signalizácia tamperom vyvolaného poplachu zo vstupnej jednotky
- » napájanie 230 V, zálohovanie 7 Ah akumulátorom

Odchodové tlačidlá

- » určené pre elektronické ovládanie priameho otvárania dverí, alebo ako núdzové tlačidlá
- » piezoelektrické spínanie bez pohyblivých častí s extrémne dlhou životnosťou
- » klimaticky odolné mechanické prevedenie, antivandal, IP65
- » LED podsvietenie, 2 samostatné reléové výstupy



- » programové vybavenie pre nastavovanie a ovládanie sieťového prístupového systému
- » konfigurácia server/klient, ovládanie až 64 systémov/128 vstupných jednotiek
- » monitorovanie stavu systému v reálnom čase, zálohovanie dát
- » sledovanie prevádzky systému a udalostí v zázname, generovanie zákazníckych reportov
- » manažovanie skupinovej politiky oprávnení a reštrikcií
- » vytváranie elektronických máp systému pre zjednodušenie obsluhy
- » podpora a spracovanie audio a video výstupu z pripojených kamier v systéme, ovládanie PTZ
- » integrácia s externými systémami pre elektronické zabezpečenie objektov, požiarnej signalizácie, ovládanie výťahov a pod.

